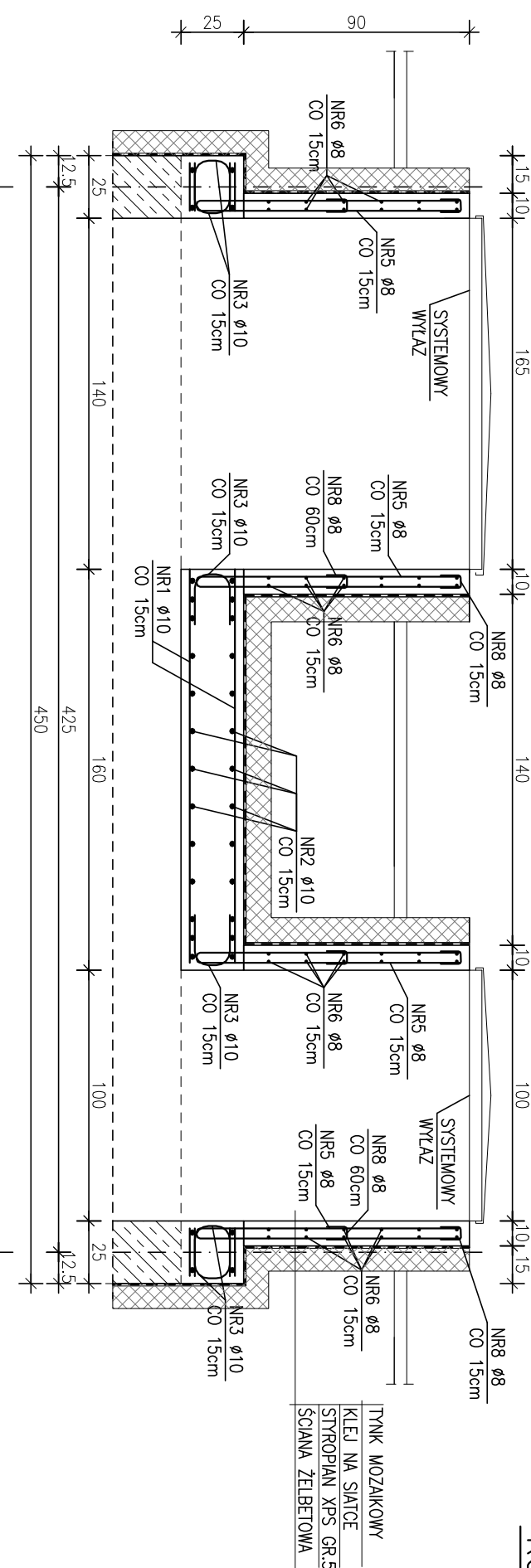


KOMORA POMPOWNI – ZBROJENIE PŁYTY STROPOWEJ

1:25



ZESTAWIENIE STAL ZBROJENIOWEJ									
POZ.	NR PRĘTA	ø [mm]	DŁUGOŚĆ [m]	ILOŚĆ			DŁ. ŁĄCZNA [m]		
				PRĘTÓW	x POZ.	RAZEM	A-IIIIN ø8	ø10	
Poz. ZP – ZBROJENIE PŁYTY STROPOWEJ – 1 szt.									
	1	10	4,440	76	1	76		337,44	
	2	10	3,440	60	1	60		206,40	
	3	10	0,540	180	1	180		97,20	
	4	10	1,030	20	1	20		20,60	
ZP	5	8	2,140	78	1	78		166,92	
	6	8	140,000	1	1	1		140,00	
	7	8	1,200	144	1	144		172,80	
	8	8	0,210	100	1	100		21,00	
DŁUGOŚĆ RAZEM [m]			500,72			661,64			
MASA JEDNOSTKOWA [kg/m]			0,395			0,617			
MASA [kg]			197,78			408,23			
MASA CAŁKOWITA [kg]						606,02			

- 1) Opis kształtu pręta: osłowo
2) Opis długości noka: osłowo
3) Długość pręta L: suma wymiarów osłowych

WSZYSTKIE OTWORY TECHNOLOGICZNE WYKONAĆ WG PROJEKTU TECHNOLOGICZNEGO;

DOPUSZCZA SIĘ WYKONANIE OTWÓRÓW DO ŚREDNICY Ø150mm OTWORNICĄ;
WIĘKSZE OTWORY WYKONAĆ W CZASIE UKŁADANIA MIESZANKI BETONOWEJ;

GRUBOŚCI POSZCZEGÓLNYCH ELEMENTÓW KONSTRUKCYJNYCH:

PŁYTA DENNA 40cm;

ŚCIANA 25cm;

OTULENIE DO KRAWĘDZI PRĘTÓW ZBROJENIOWYCH:

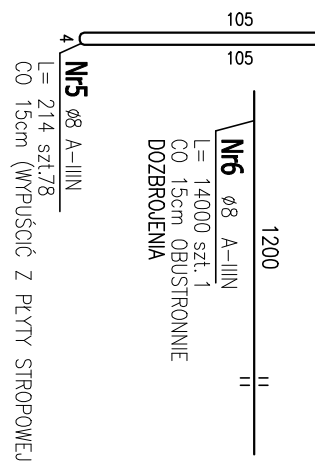
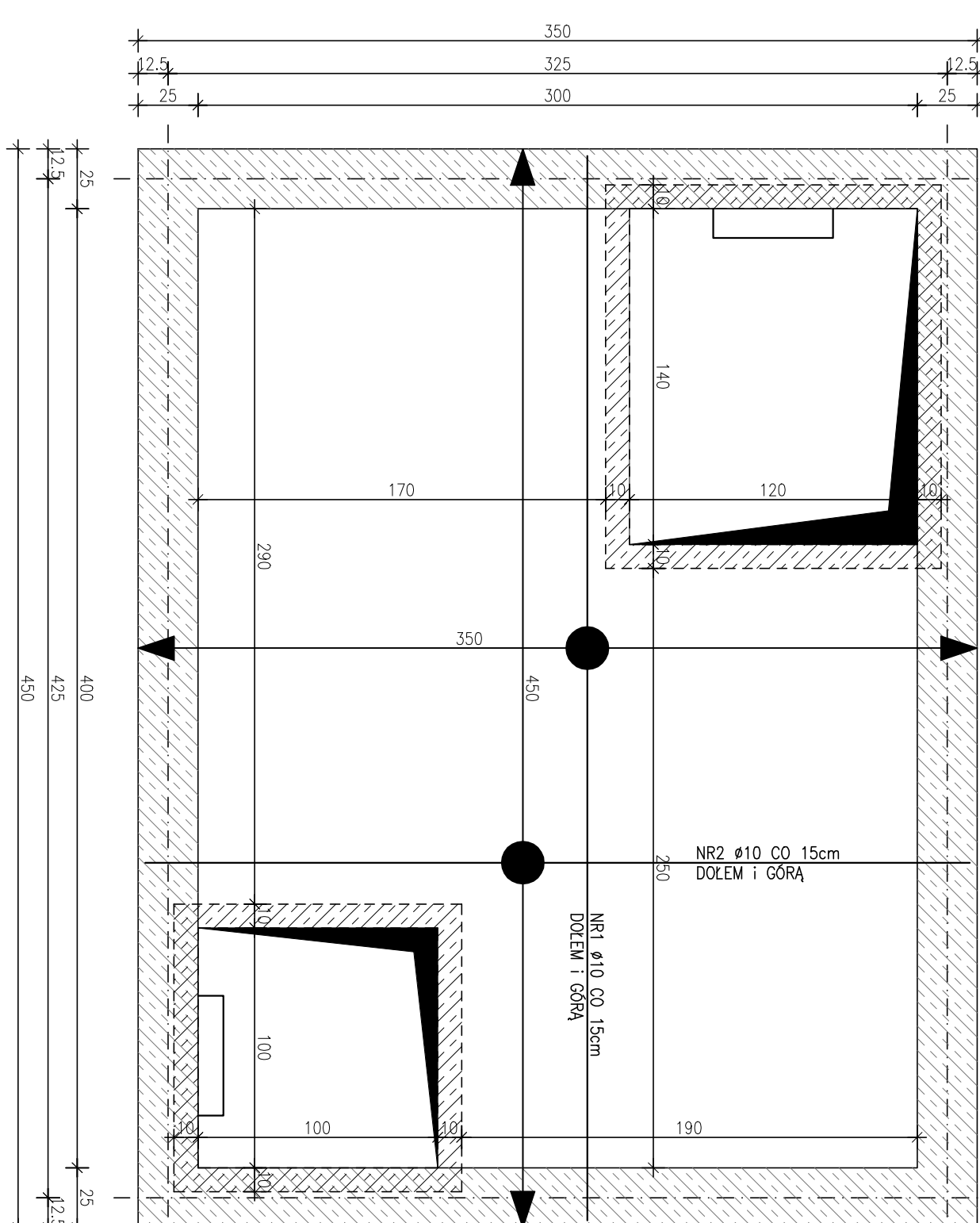
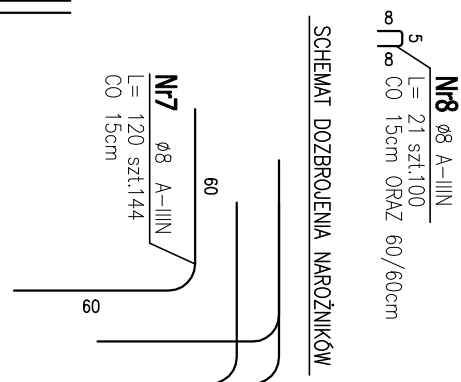
–DLA PŁYTY DENNEJ 50mm;

–DLA ŚCIANY ZBIORNIKA 40mm;

BETON C30/37 (B37), W10

STAL A-IIIIN

SCHEMAT DOZBROJENIA MARIŻNIKÓW



NAZWA I ADRES OBIEKTU BUDOWLANEGO:			NR PROJEKTU:	
Hydrofornia na terenie 10 Wojskowego Szpitala Klinicznego z Poliklinika SPZOZ w Bydgoszczy ul. Powstańców Warszawy 5, Bydgoszcz			RPP/101/25	
INWESTOR:			PODPIS:	
10 Wojskowy Szpital Kliniczny z Polikliniki SPZOZ w Bydgoszczy ul. Powstańców Warszawy 5, Bydgoszcz				
IMIĘ, NAZWISKO				
PROJEKTOWA?: mgr inż. Marcin Gzieło WKP/0181/PWOK/05				
OPRACOWA?:				
SPRAWDZI?:				
TYTUŁ RYSUNKU:				
KOMORA POMPOWNI ZBROJENIE PŁYTY STROPOWEJ				
BRANŻA: KONSTRUKCJA		STADIUM: PW	DATA: 09.2025	
SKALA: 1:25		FORMAT: 297x420	NR RYSUNKU: K_04	

NR1 Ø10 A-IIIIN L= 444 szt.38*2 CO 15cm DOŁEM i GÓRA		444	NR2 Ø10 A-IIIIN L= 344 szt.30*2 CO 15cm DOŁEM i GÓRA		344
NR3 Ø10 A-IIIIN L= 54 szt.180 CO 15cm (JAKO DOMKNIĘCIE WOLNYCH KRAWĘDZI			NR4 Ø10 A-IIIIN L= 103 szt.120 CO 100/100cm		
NR5 Ø8 A-IIIIN L= 214 szt.78 CO 15cm (WYPUŚCIĆ Z PŁYTY STROPOWEJ)			NR6 Ø8 A-IIIIN L= 14000 szt.1 CO 15cm OBUSTRONNIE DOZBROJENIA		
NR7 Ø8 A-IIIIN L= 120 szt.144 CO 15cm			NR8 Ø8 A-IIIIN L= 21 szt.100 ORAŁ 60/60cm		